

Osttiroler Tiergesundheitstag unter dem Motto

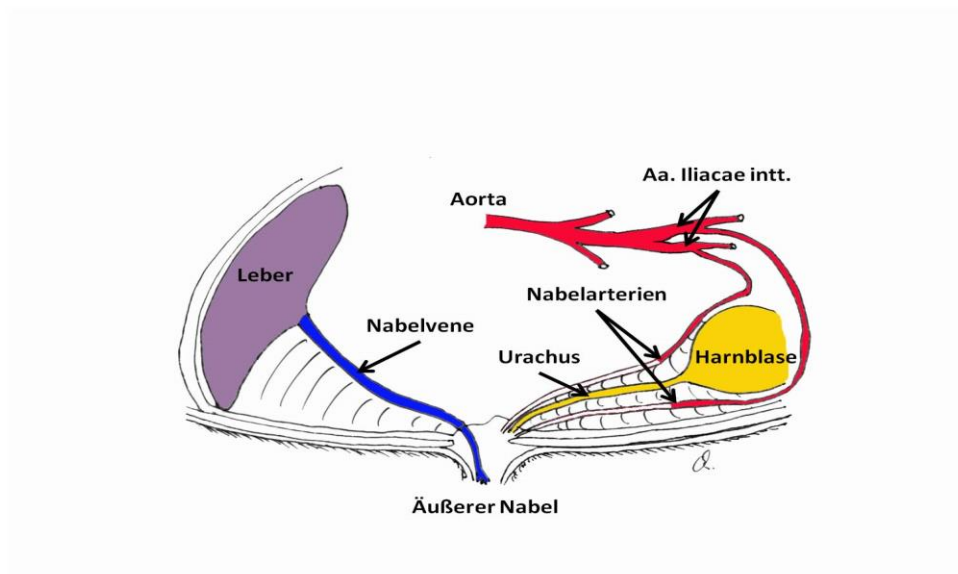
„Kuh und Kalb

16.03.2018 – Tristach

Nabelerkrankungen beim Kalb

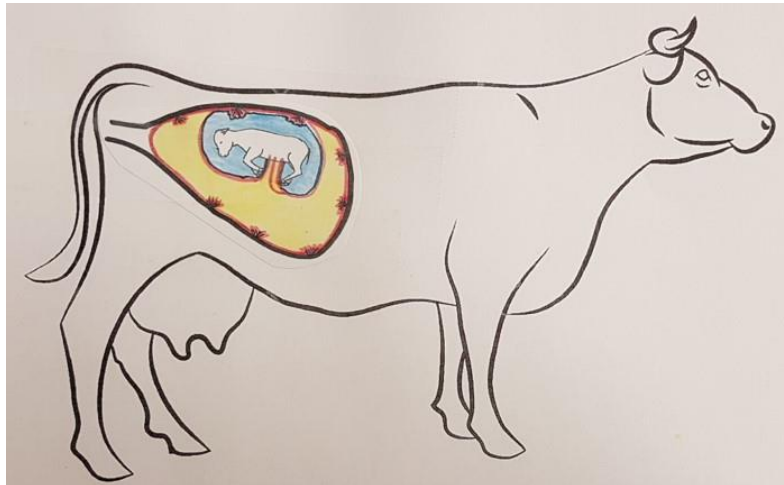
VR Dr.Ferdinand Steidl

Anatomische Strukturen Nabel Kalb:

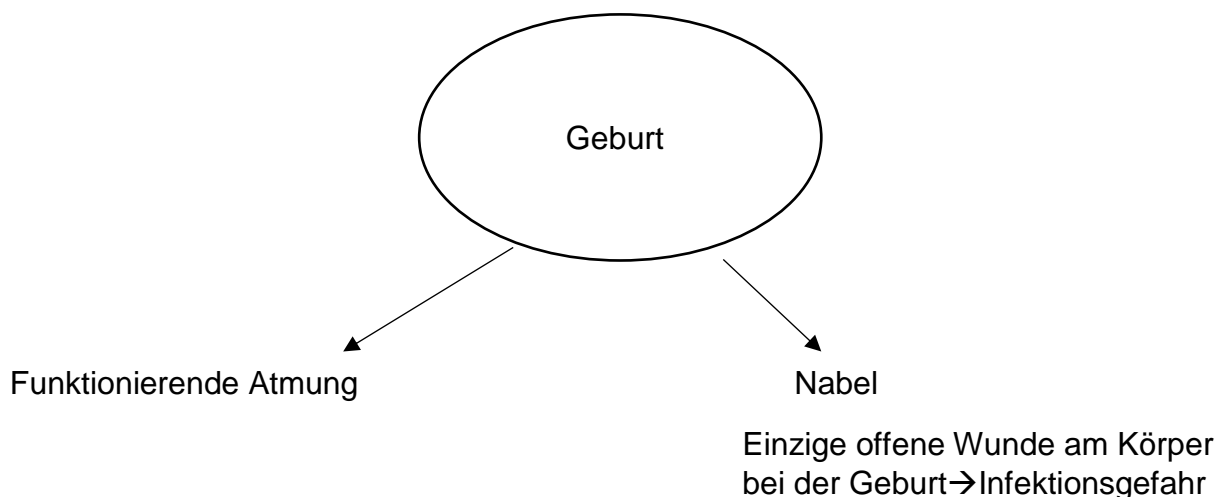


Bei der Geburt reißt die Nabelschnur zwischen Plazenta und äußerem Nabel durch und die Nabelstrukturen, das sind Nabelvene, Nabelarterie und Urachus (embryonaler Harngang) ziehen sich innerhalb der Nabelscheide Richtung Bauchhöhle zurück, wodurch es zur Verengung kommt, sodass kein Blut bzw. Harn mehr austreten kann. Bei all diesen Strukturen kann es jedoch zu aufsteigenden Infektionen kommen, die sich in entsprechenden Verhärtungen mit damit einhergehenden Entzündungssymptomen äußern.

Mögliche Nabelproblematik vor der Geburt:



Verschlingungen und Verdrehungen der Nabelgefäße vor der Geburt bei Mehrlingsträchtigkeiten (Platzmangel) → Asphyxie → Nabelgefäßruptur → Tod des Kalbes → Austritt von Blut aus der Scheide vor oder bei Geburt



Entwicklung des Nabels nach der Geburt

(von verschiedenen Faktoren abhängig):

1. Hygiene im Geburtsbereich
2. Behandlung des Nabels durch den Landwirt nur mit absolut sauberen Händen → Waschen!
3. Länge der Nabelschnur (Gefäße, Wharton'sche Sulze = das Gewebe der Nabelschnur, in der Nabelarterie und Nabelvene eingebettet sind)
4. Spontangeburt (ohne/mit Aufsicht)
5. Schwere Geburt: Dem Nabel wird zu wenig Aufmerksamkeit geschenkt, weil beim Kalb meistens Atemnot und verminderte Vitalität im Vordergrund stehen

Geburt:

- Vorbereitung des Abkalbebereichs (Abkalbebox / Anbindehaltung)
HYGIENE!!: STROH LANG (trockene weiche Liegefläche)
- Für Kälberhaltung generell: kein gemahlenes Stroh → Staubentwicklung → Lungenbelastung
- Bei Aufnahme von gemahlenden Stroh → Verdauungsprobleme

Behandlung des offensichtlich gesunden Nabels

- Hygienischer Geburtsplatz → trocken, viel Stroh
- Lagerung des Kalbes in Kälberbox mit viel Stroh
- Anschauen der Nabelregion bei gutem Licht
- Angreifen des Nabels nur mit absolut sauberen Händen
- Spryanwendung:
 - Blauspray ist nicht gleich Blauspray
 - Spryanwendung mindestens 3 Sekunden
 - Gegenseitiges Besaugen verhindern (mehrere Kälber in selber Box)
 - Ausstreifen Nabel?

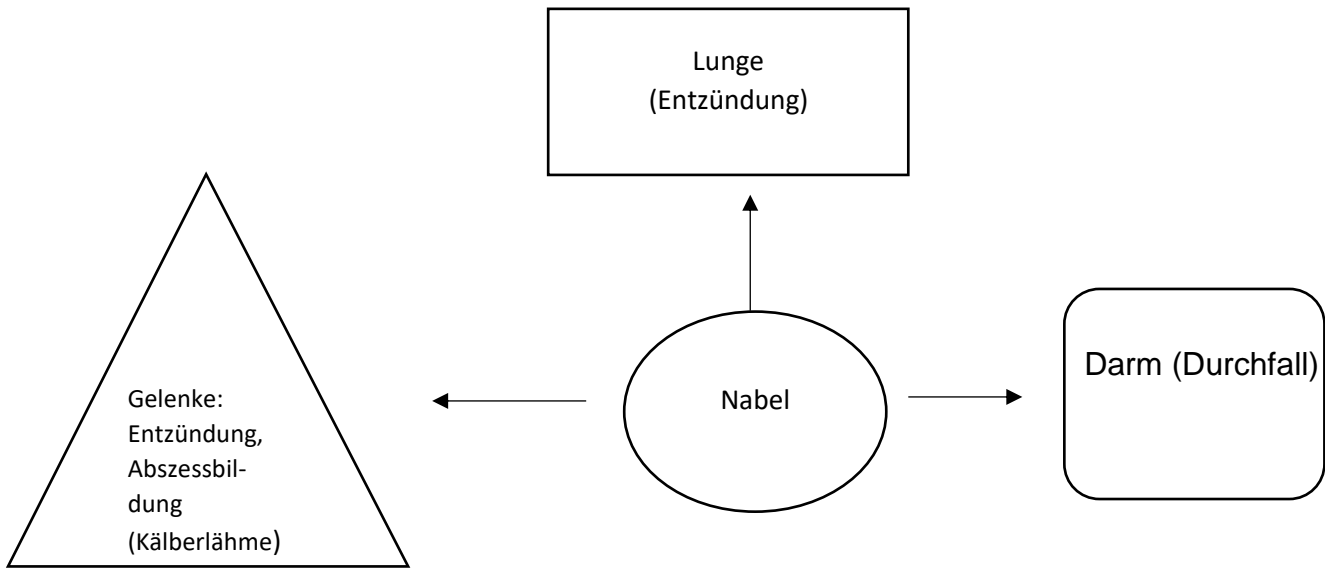
Nabelerkrankungen

- Kurzer oder ausgerissener Nabel
 - Alleinige Anwendung von Spray reicht meist nicht
 - Zusätzliche parenterale tierärztliche Behandlung frühzeitig notwendig

Nabelentzündung



- Akut / chronisch (demarkiert oder nicht gut abgrenzbar von Bauchhöhle)
- Symptome: verminderte Trinklust, viel Liegen, aufgezogener Bauch, schmerzhafter Nabel
- Komplikationen: Streuung der Bakterien über die Blutbahn auf Gelenke (ein oder mehrere → irreversible Gelenksschädigungen → Tod oder Kümmern
Lunge (Entzündung)
Darm → Durchfall



- Rechtzeitige antiphlogistische und antibiotische tierärztliche Behandlung und entsprechende Nachbehandlung

Nabelgeschwür / Nabelabszess



- Folge einer Nabelentzündung
- Verhärtung
- Abszesskapsel → weich → selbständiges aufbrechen
- Behandlung: Zugsalben zur Reifung dick auftragen
- Tierärztliche Abszessspaltung und Spülung (schöner, gelber, rahmiger Eiter → Heilungsaussichten sehr gut)

Nabelbruch:



- Unterscheidung zu Nabelentzündung
- Reponierbar Richtung Bauchhöhle
- Behandlung Nabelbruch
 - Genetik!
 - Mast
 - Operativ
 - Komplikation des Nabelbruchs → Inkarzeration → Einklemmen von Darmschlingen (von Größe der Bruchpforte abhängig)

Darmvorfall über Nabelpforte durch offene Bauchdecke



- Behandlung: Sofortiges Einbetten der vorgefallenen Darmteile in frisches Leintuch, Kalb in Rückenlage und sofortige Verständigung des Tierarztes!
- Bei bereits verschmutzten oder dunkel verfärbten Darmteilen → Euthanasierung!

Vorbeugung bzw. Behandlung von Nabelerkrankungen

- Hygienischer Geburtsplatz (trocken, viel Stroh)
- Hygiene Kälberbox – viel Einstreu
- Sprayanwendung (3 sec) Blauspray nicht gleich Blauspray
- Gegenseitiges Besaugen verhindern

- **Besonderes Augenmerk auf hygienische Bedingungen bei der Geburt**
- **Begutachtung der Nabelregion (gutes Licht!) nach der Geburt**
- **Besonderes Augenmerk bei Kälberzukauf auf Nabelregion!!**

DANKE FÜR DIE AUFMERKSAMKEIT